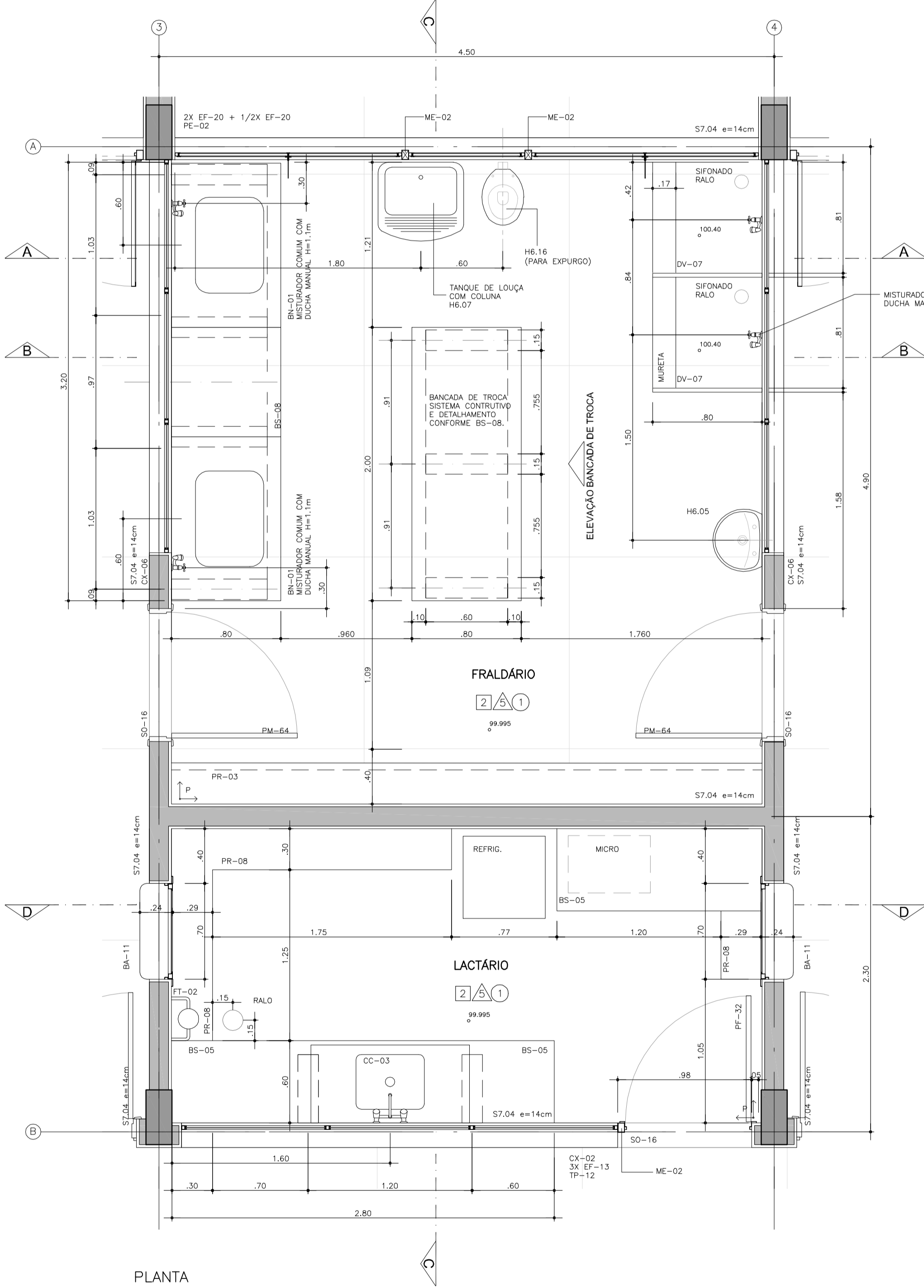
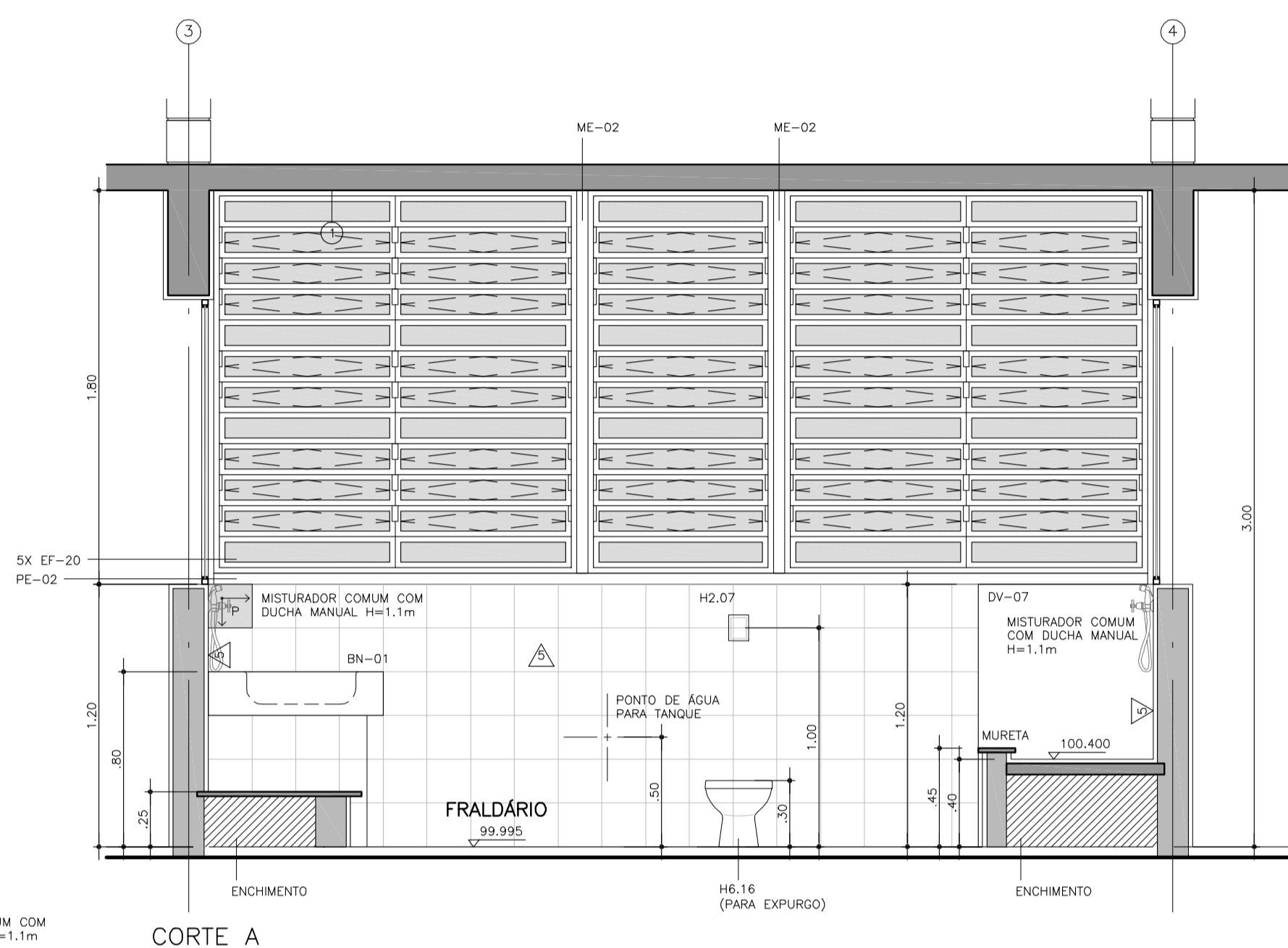


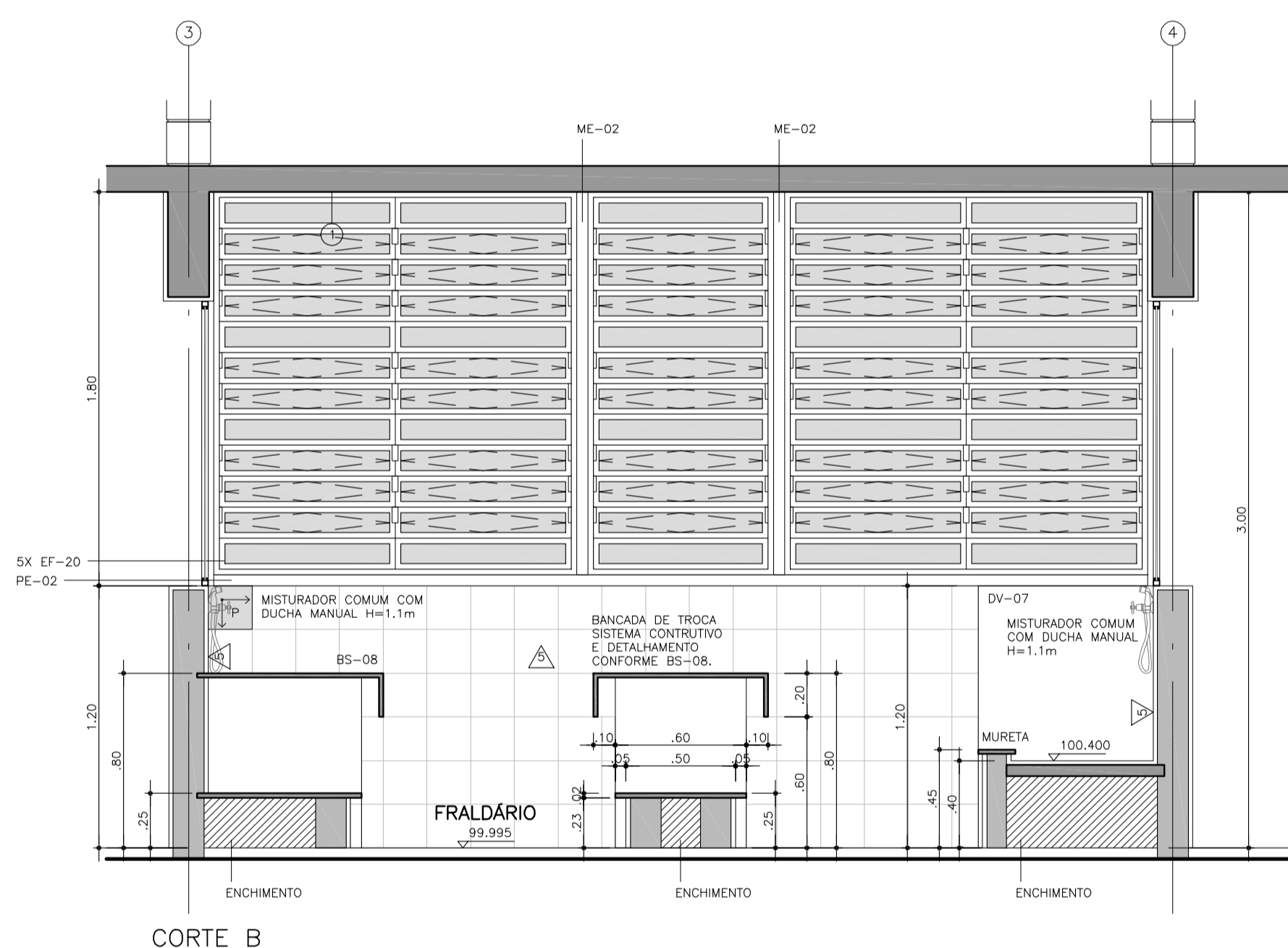
ELEVAÇÃO
BANCADA DE TROCA
ESC. 1/25



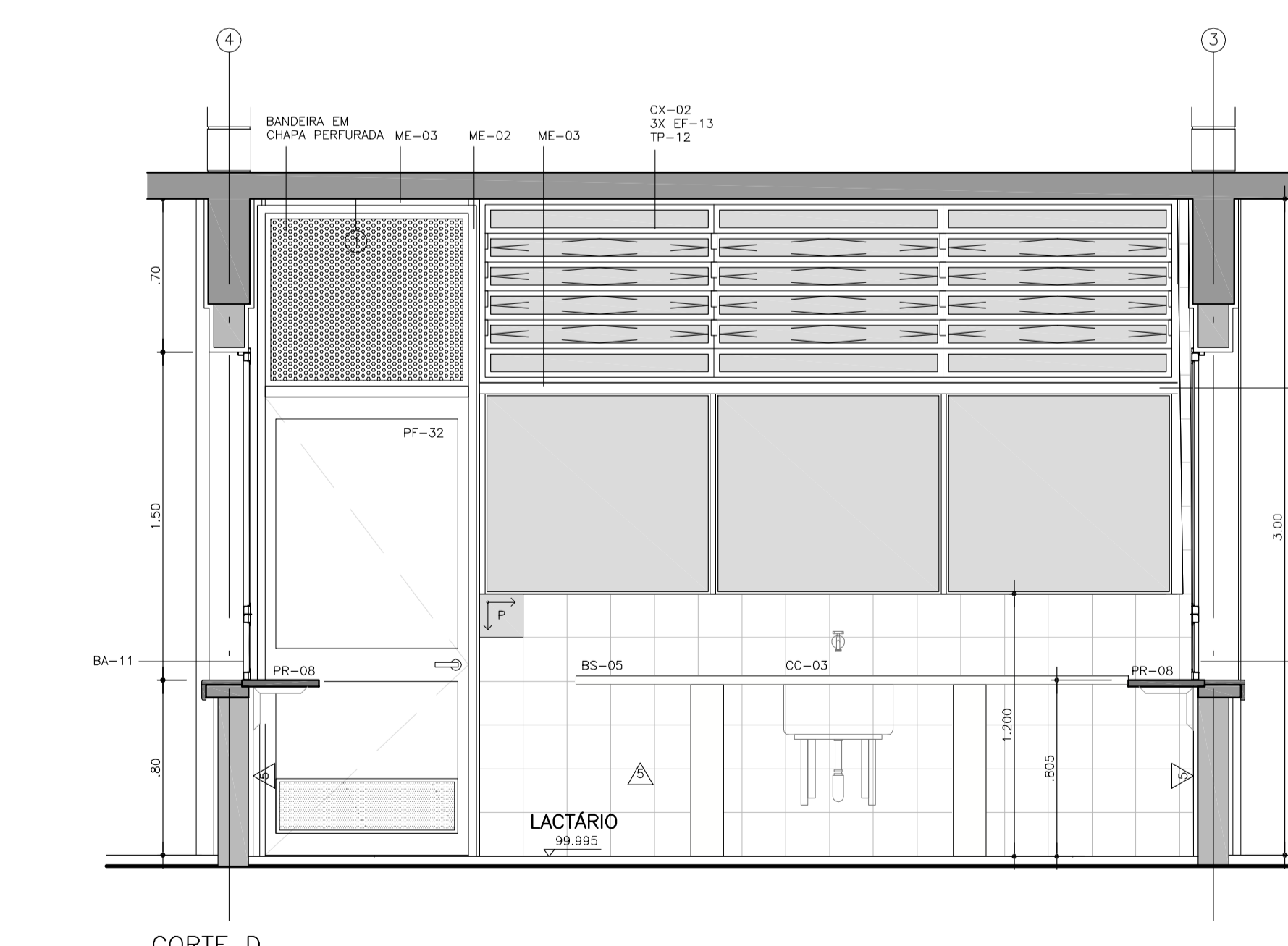
PLANTA
LACTÁRIO / FRALDÁRIO
ESC. 1/25



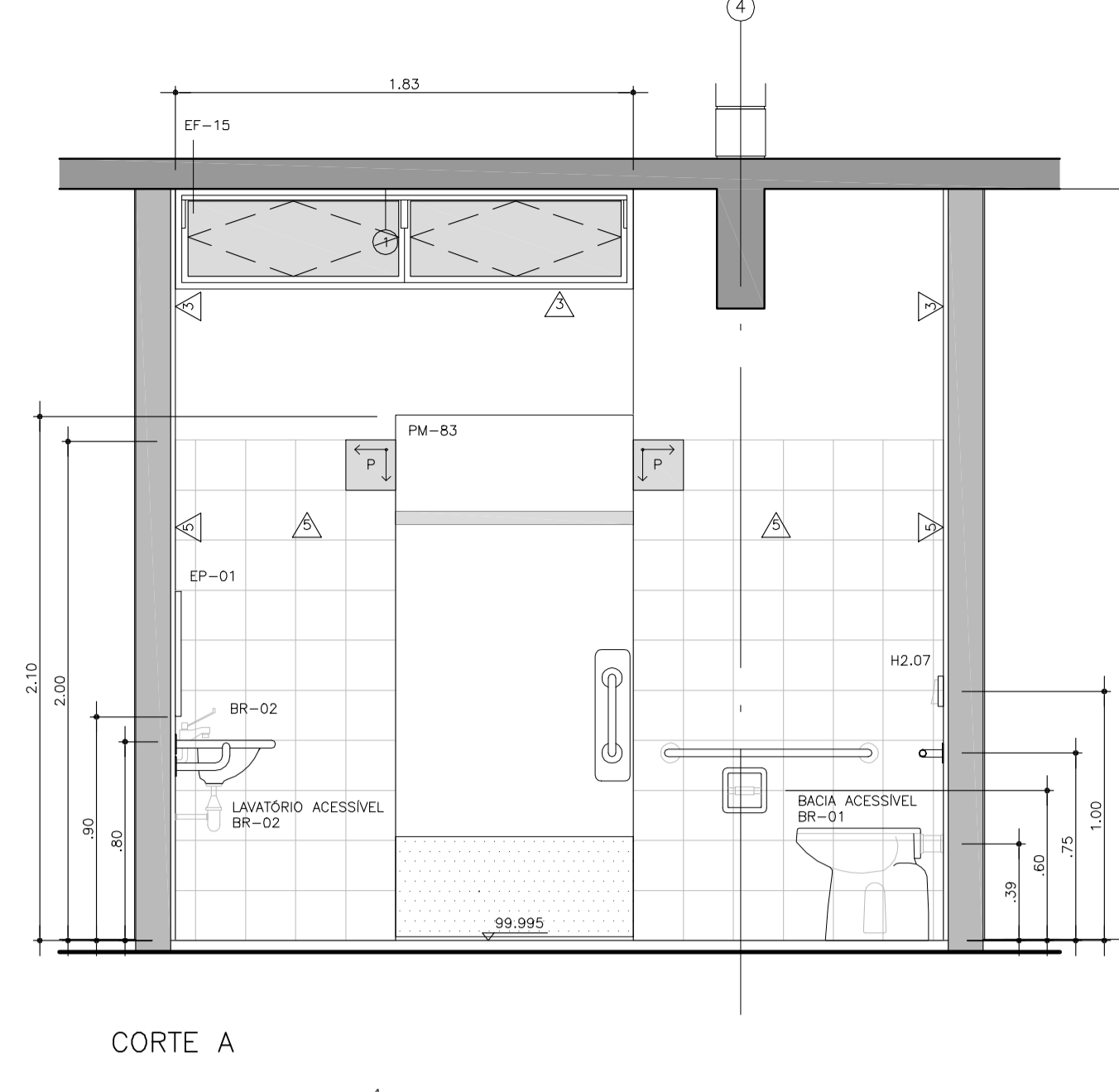
CORTE A



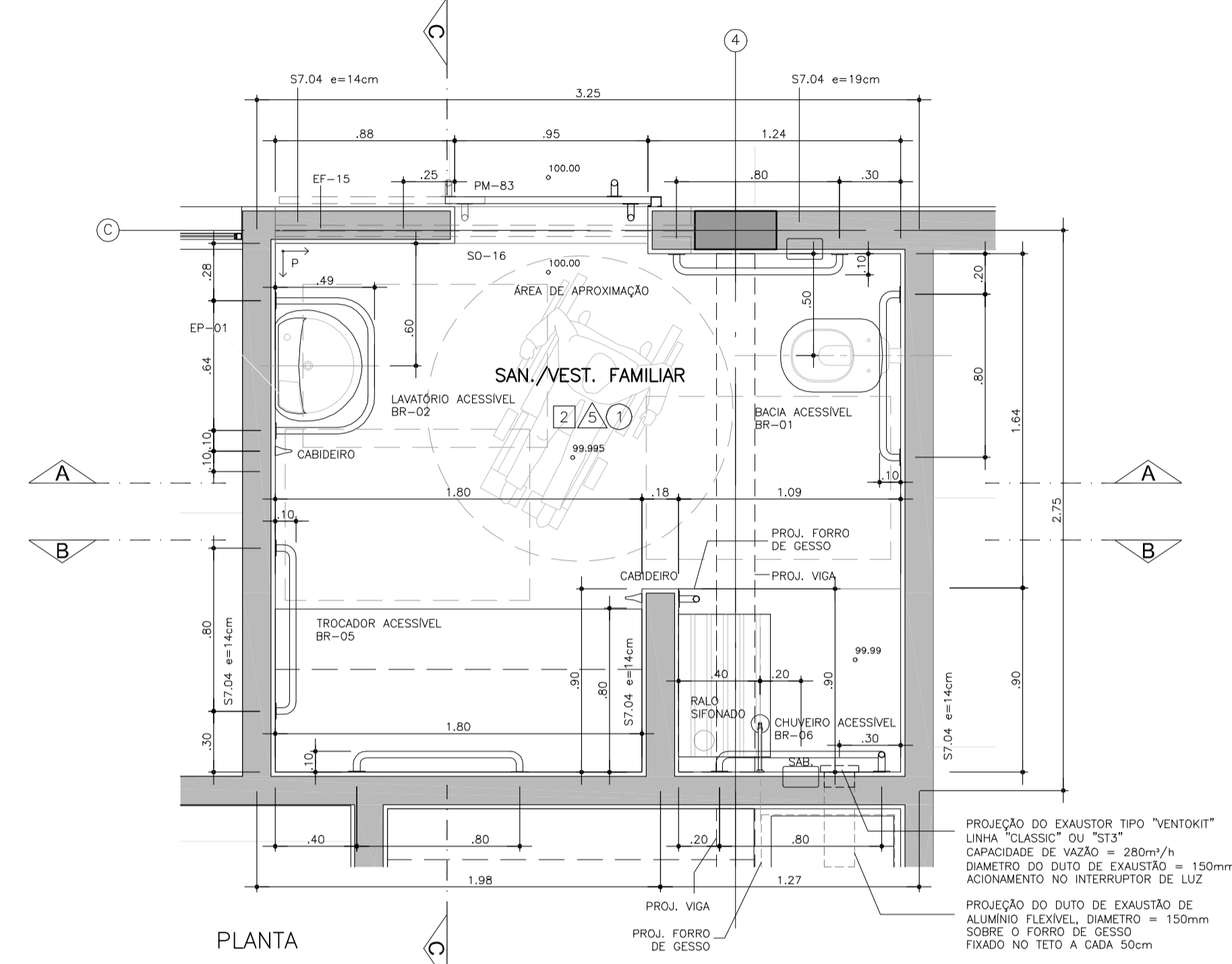
CORTE B



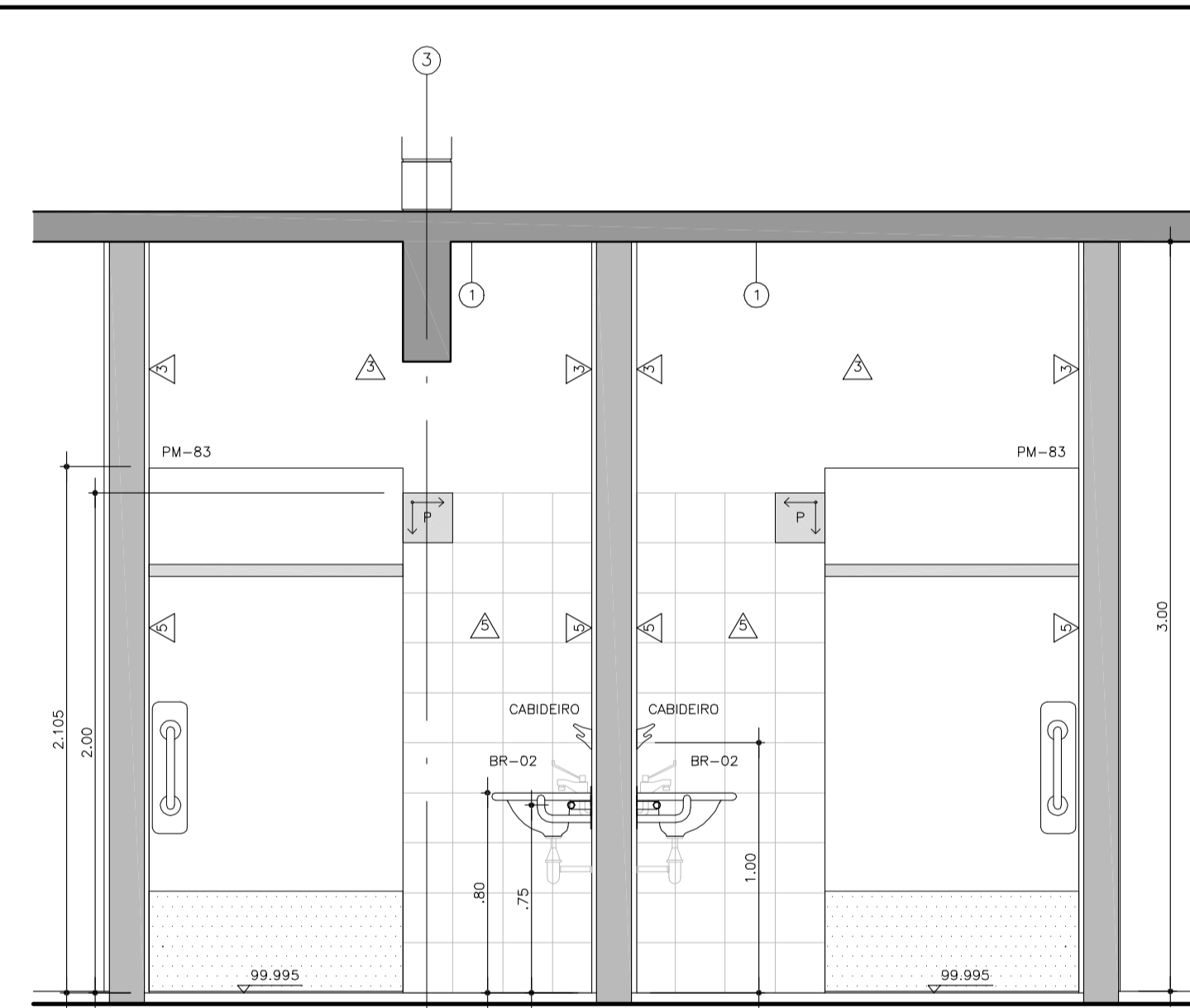
CORTE D



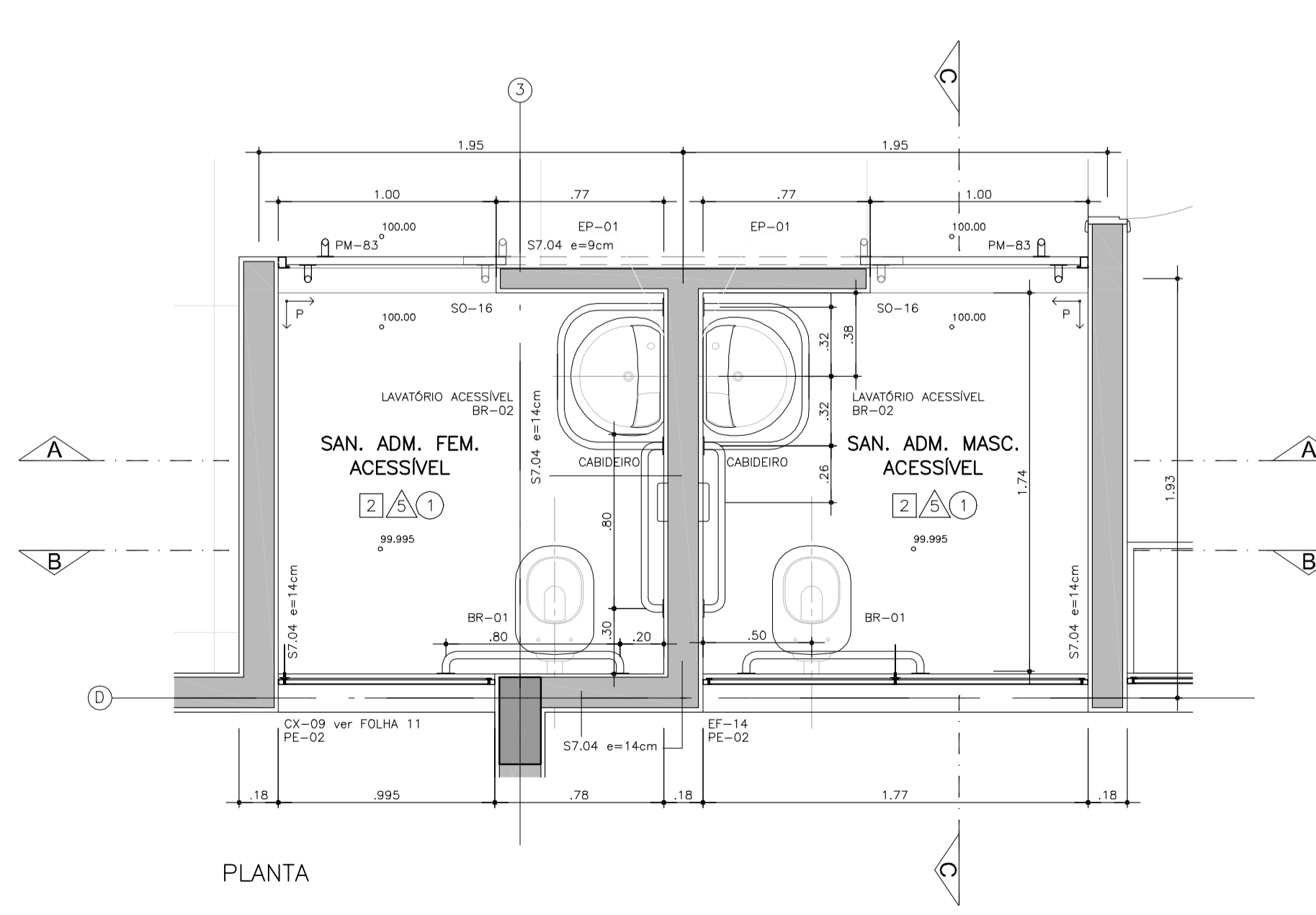
CORTE A



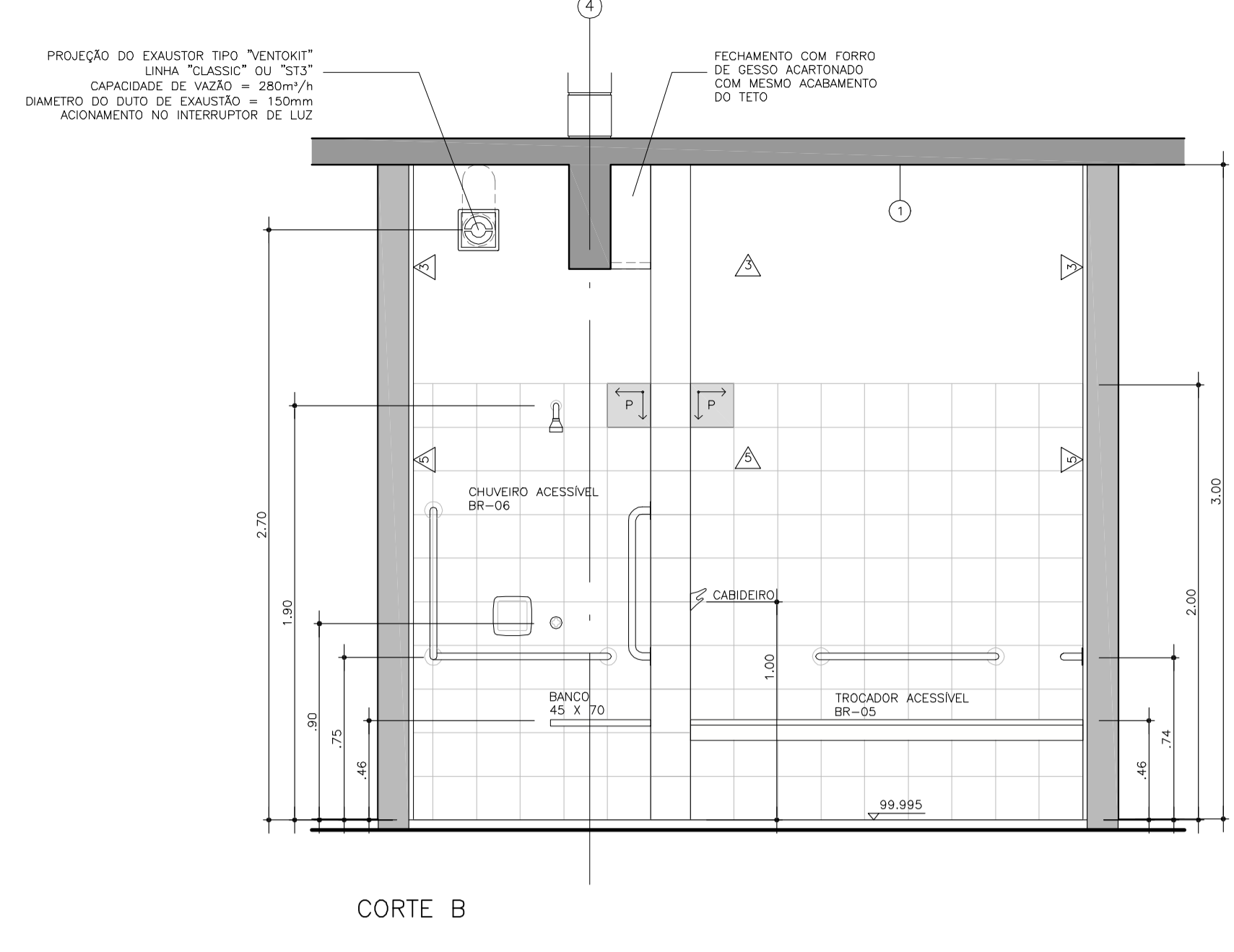
PLANTA
SANITÁRIO/VESTIBÁRIO FAMILIAR
ESC. 1/25



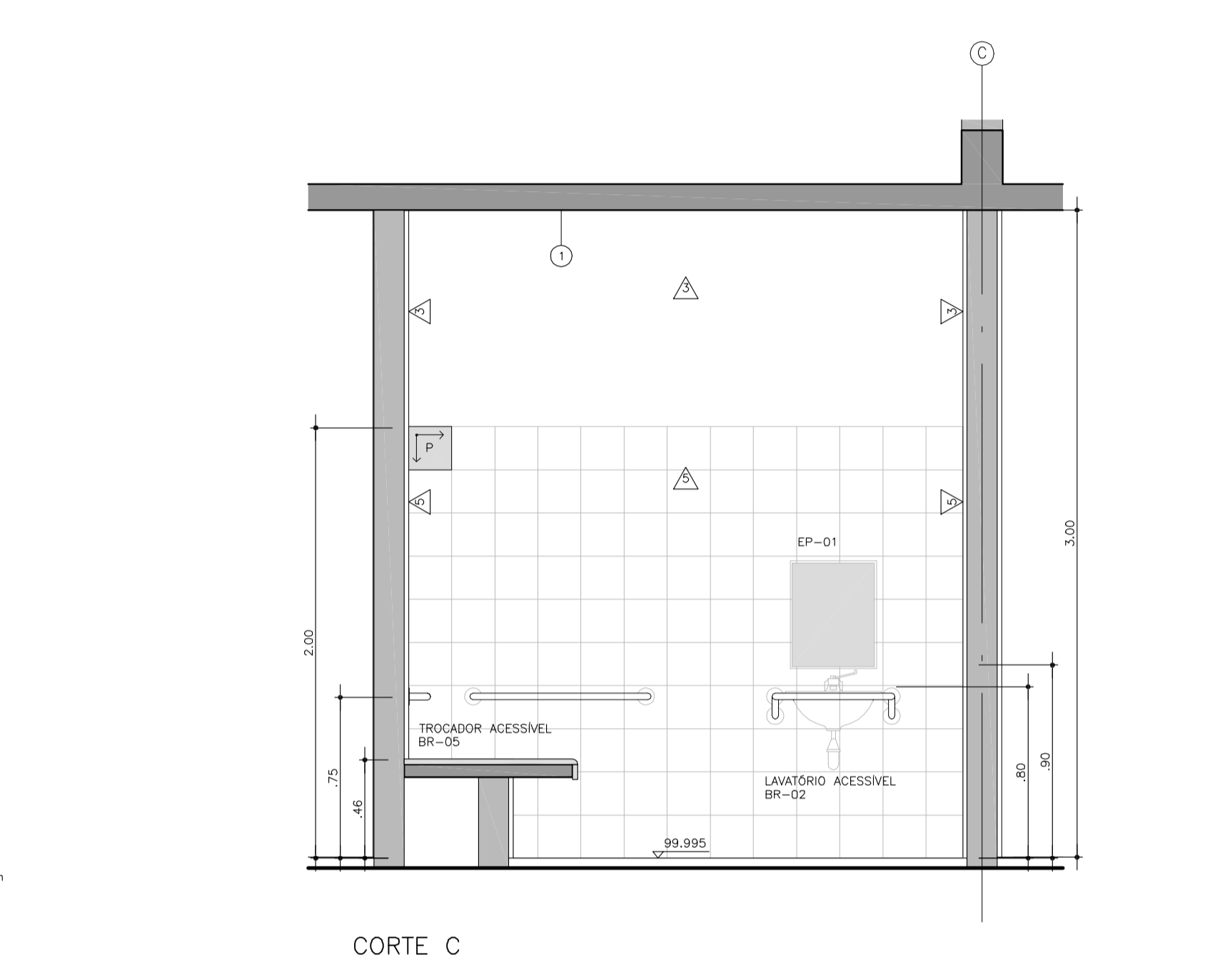
CORTE A



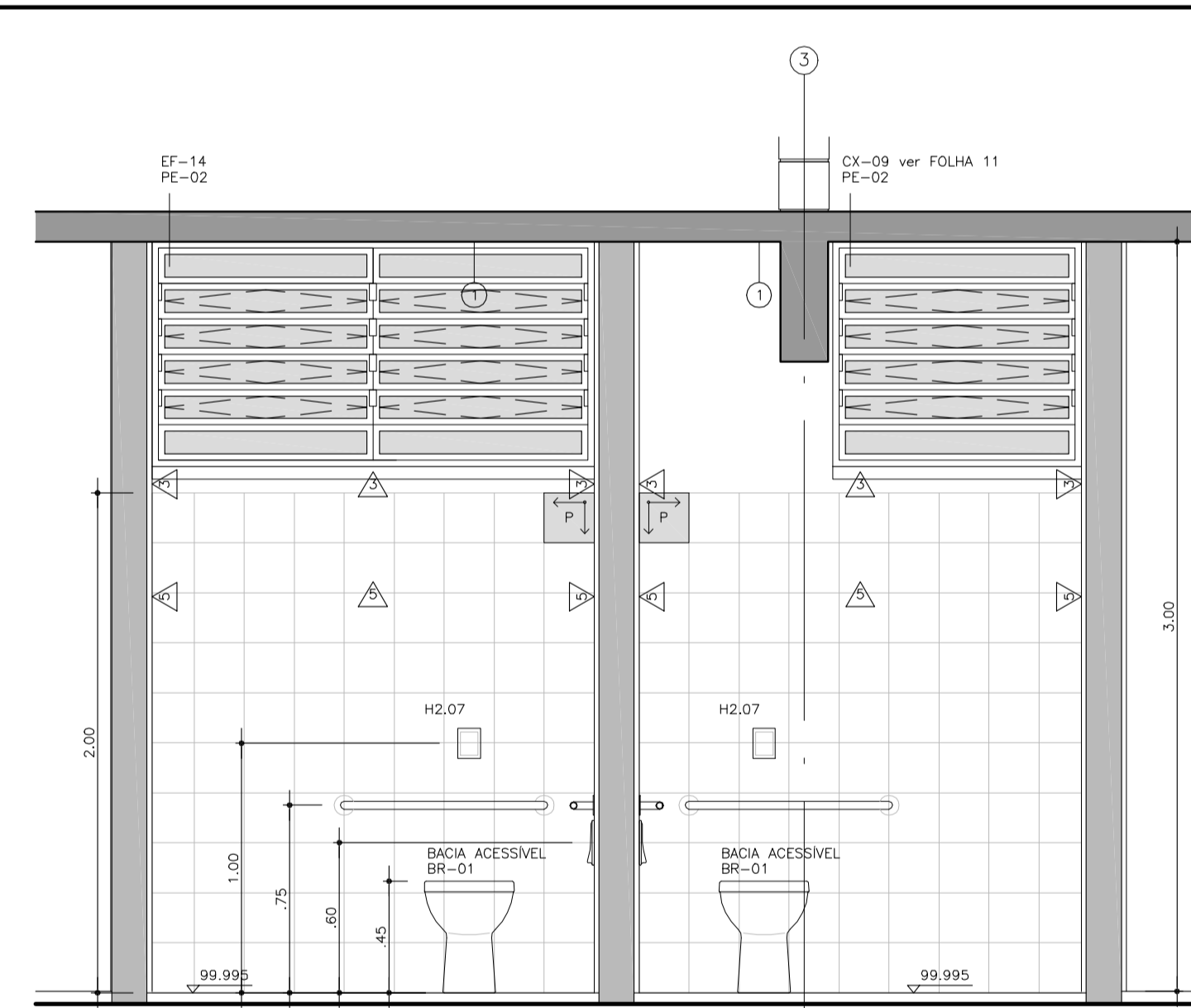
PLANTA
SANITÁRIOS ADMINISTRATIVOS
ESC. 1/25



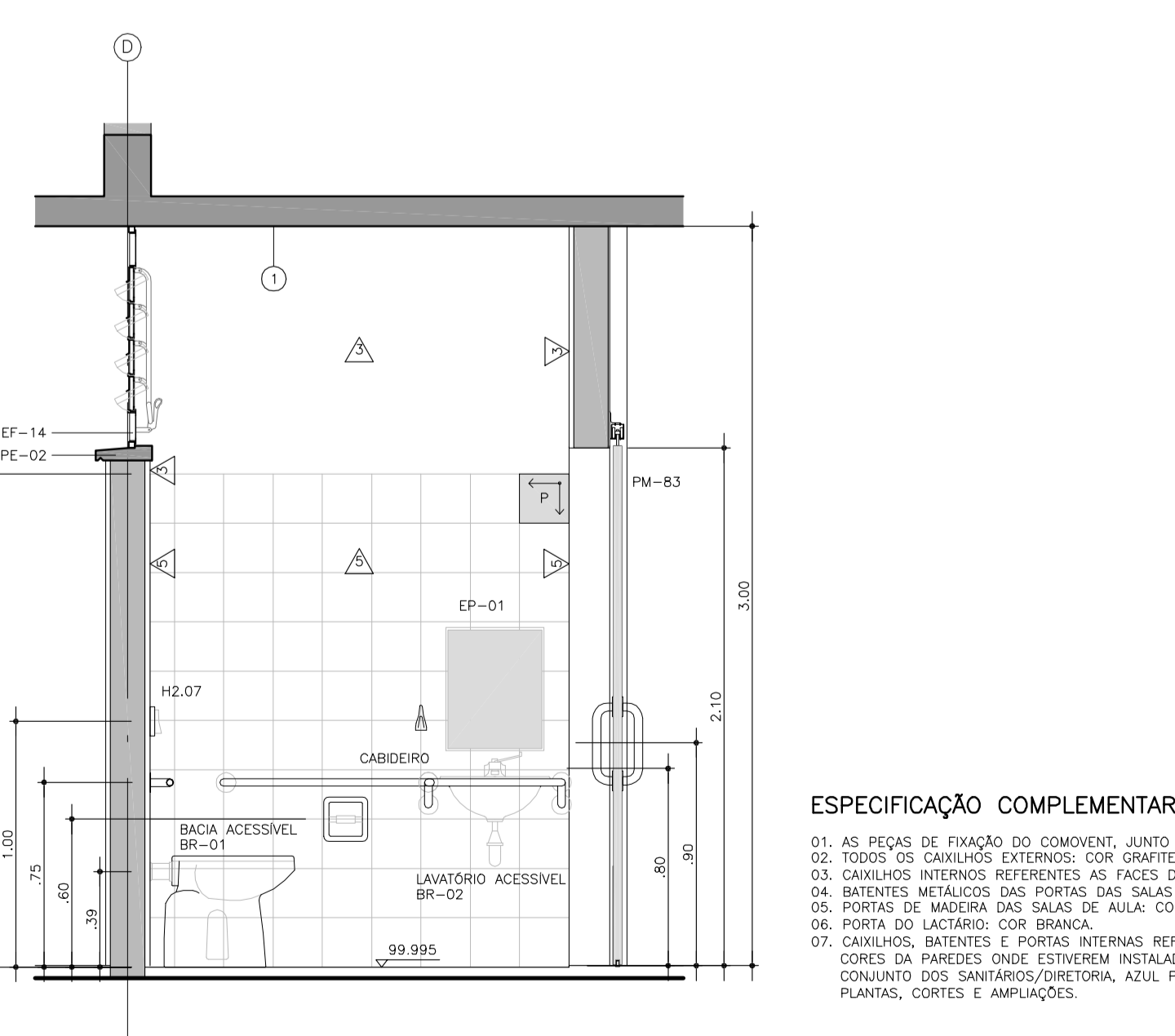
CORTE B



CORTE C



CORTE B



CORTE C

ESPECIFICAÇÃO COMPLEMENTAR DE CORES:
01. AS REJAS DE PIAÇA DO COMENT. JUNTO A COBERTURA, COR BRANCA.
02. TÓRRES DE LAVABO EXTERNO, COR BRANCA.
03. LAVABOS INTERIORES REFERENTES AO PAVIL. DOS SALAS DE ÁGUA DE FRENTE A CIRCULAÇÃO, COR BRANCA.
04. BANHEIROS METÁLICOS DOS PORTAS DAS SALAS DE ÁGUA E DO LACTÁRIO, COR BRANCA.
05. PORTAS DE BANHEIROS DAS SALAS DE ÁGUA, COR BRANCA.
06. PORTA DO LACTÁRIO, COR BRANCA.
07. LAVABOS INTERIORES E PORTAS INTERIORES REFERENTES AOS DEWEYS INTERIORES (PAZES OPostas AS SALAS DE ÁGUA) NAS METAS
CORTES DA PAREDES ONDE ESTIVEREM INSTALADOS - LANTARNA NO "CORRUBO" DA COBERTURA, LANTARNA, VERDE ESCURO NO
CONJUNTO DOS SANITÁRIOS/VESTIBÁRIOS, AZUL PROFUNDO NA PARTE DA SECCIONADA, VER SEBASTIÃO ESPECIFICAÇÕES ANTERIORES NAS
PLANTAS, CORTES E AMPLIAÇÕES.

MODIFICAÇÕES	APPROVAÇÃO	DATA	APPROVAÇÃO	DATA	OBSERVAÇÕES
1					
2					
3					
4					
5					
6					
7					
8					
9					

TABELA DE ACABAMENTOS	
1	PLACAS VINÍLICAS 30X30 FOMALDEÍDO CINZA CLARO, DE SUPERFÍCIE HOMOGÊNEA CONFORME FICHA DE SERVIÇOS 512-21.
2	PORELAMANTO EMALZADO, SUPERFÍCIE ACETINADA ANTI-DEBRANTE, PE 2, COR CINZA CLARO, FORMATO 60X60CM, JUNTA CINZA.
3	LAJÃO ASSOCIADA SOBRE CONTRA-FRISO, REGULARIZADO, DO EQUIVALENTE.
4	REVESTIMENTOS, PAREDES, PISOS, TETO, REVESTIMENTO, DO EQUIVALENTE.
5	REVESTIMENTO DESEMPENHO (FICHA 512-24)

PAREDE	TETO
1	1
2	2
3	3
4	4
5	5
6	6
7	7
8	8
9	9

FDE
FUNDAÇÃO PARA O DESENVOLVIMENTO DA EDUCAÇÃO

ODVO
arquitetura e urbanismo ltda

ARQUITETOS: OMAR DALARIK, VICTOR OLIVEIRA CASTRO

PROJETO EXECUTIVO DE ARQUITETURA

CRÉCHE + PRÉ-ESCOLA - CR-1

DATA: JUN/2015

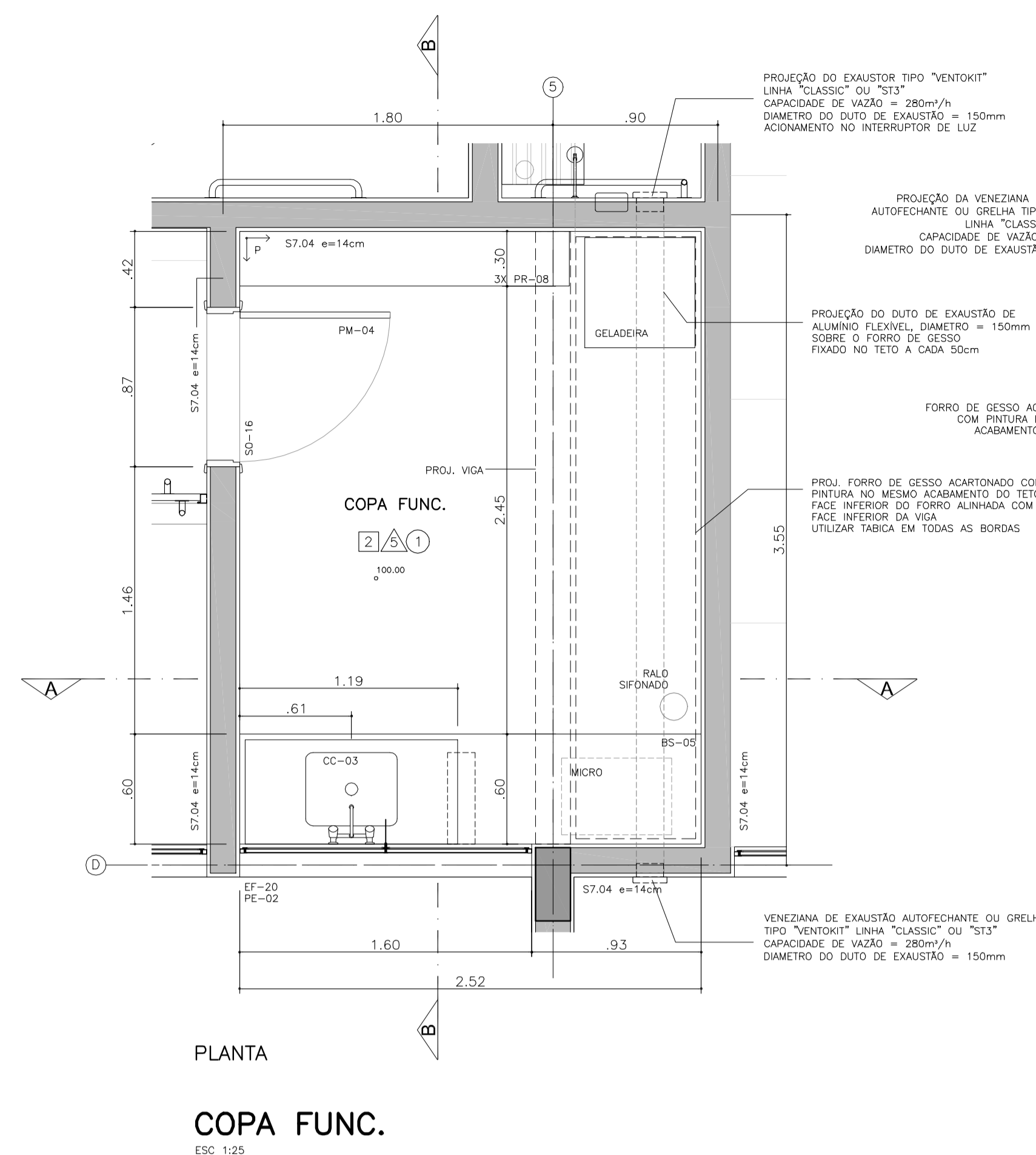
ETAPA/ÁREA TÉCNICA: PE-ARQ

COORDENADOR: AMPL. SAN. ADM. / LACTÁRIO / FRALD. / VEST. FAM.

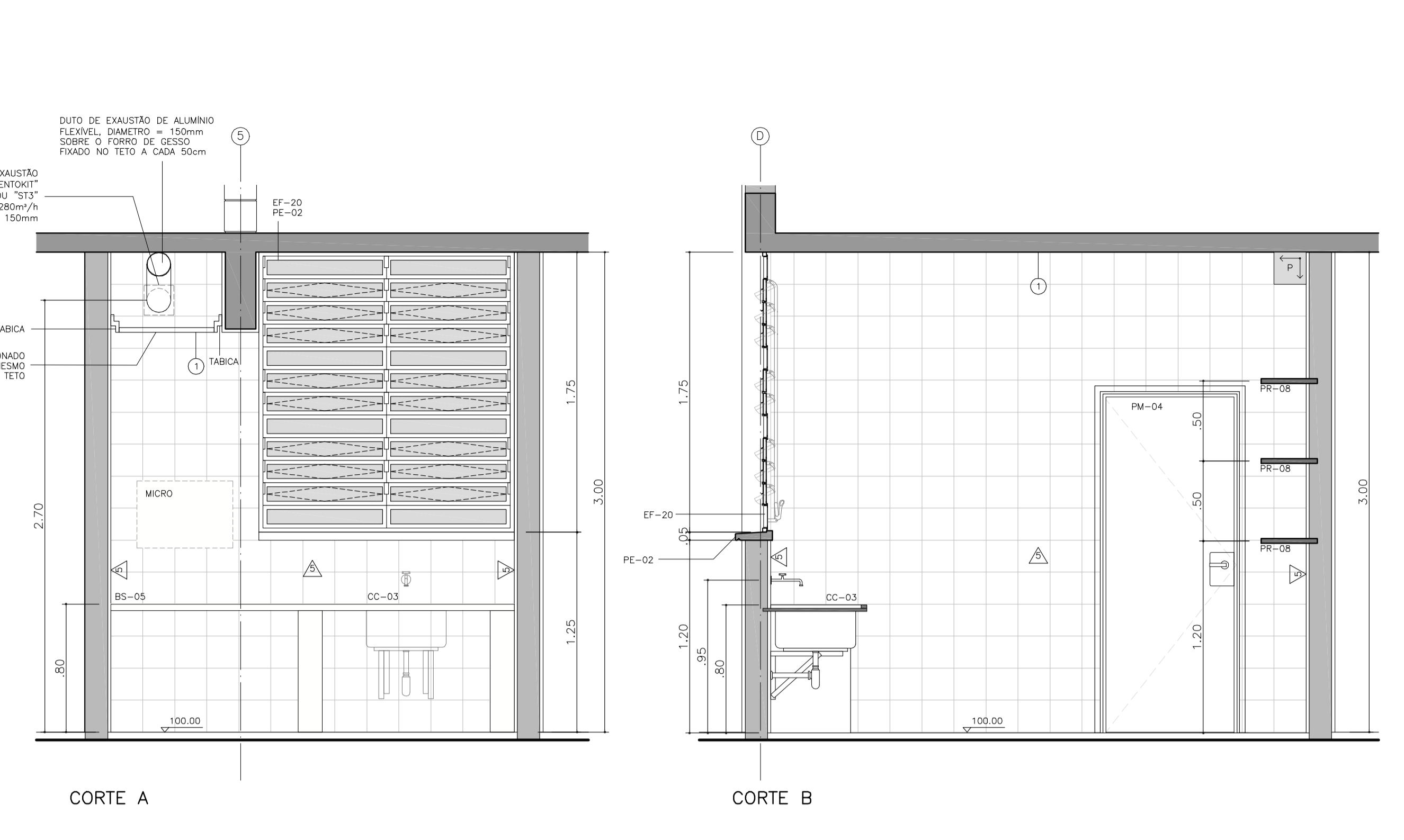
1/25

08/11 00

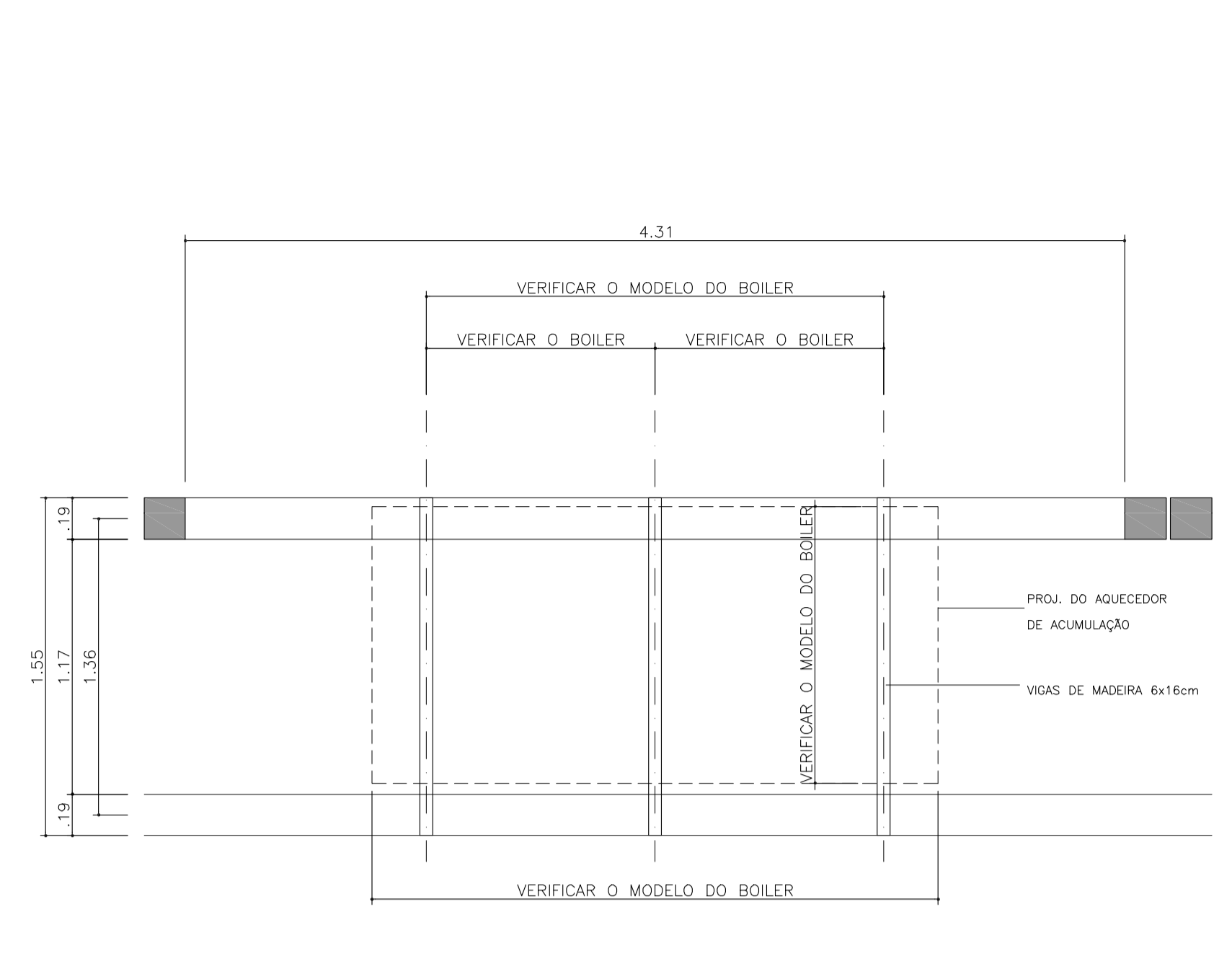
FUNDAÇÃO PARA O DESENVOLVIMENTO DA EDUCAÇÃO - FDE	
TERRENO VILA FORMOSA - CARDOSO / SP	1,20,18,7,2
CRÉCHE + PRÉ-ESCOLA - CR-1	01
PROJETO EXECUTIVO DE ARQUITETURA	PE-ARQ
DATA: JUN/2015	ETAPA/ÁREA TÉCNICA: PE-ARQ
1/25	08/11 00



PLANTA
COPA FUNC.
ESC: 1:25

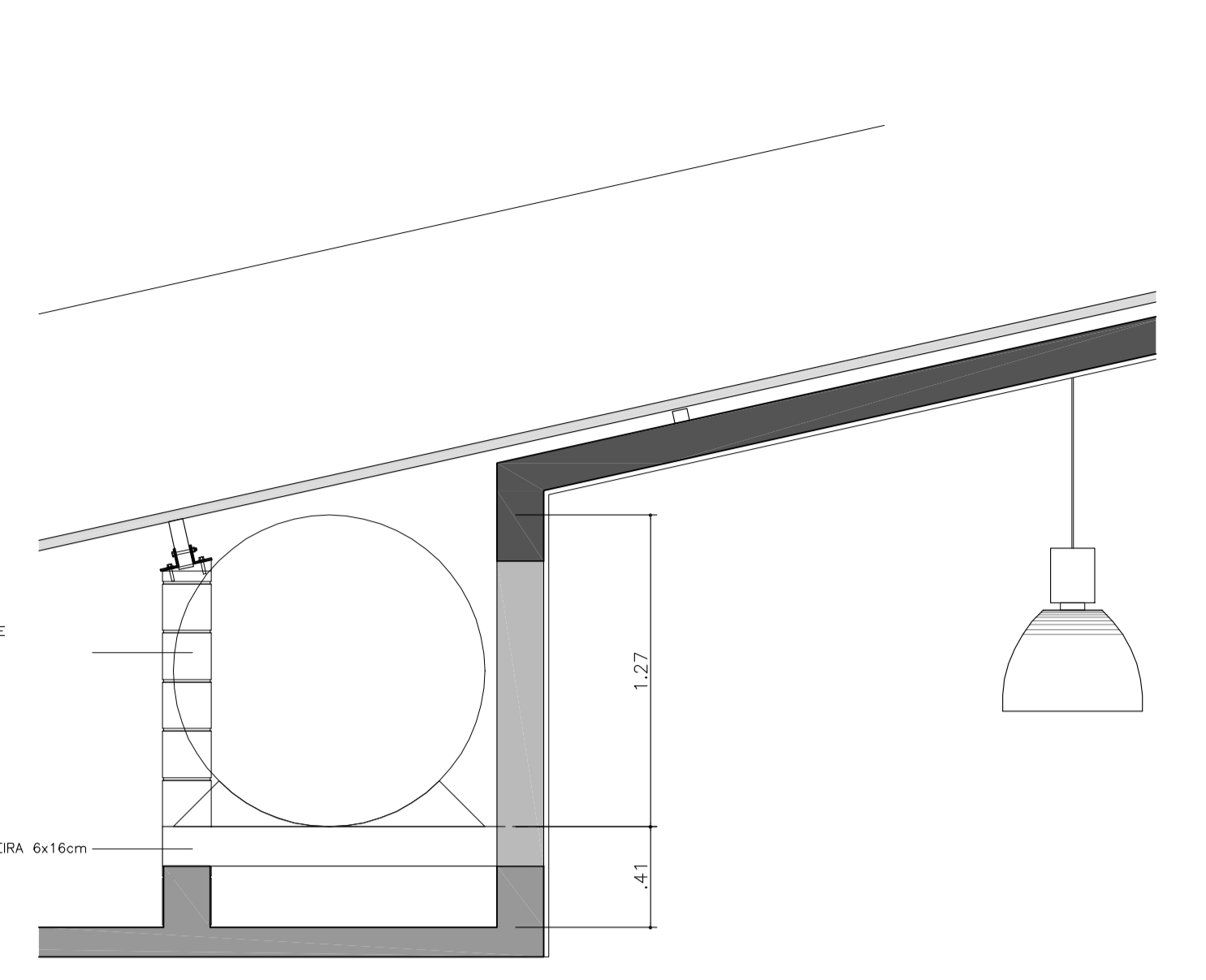


CORTE A
CORTE B

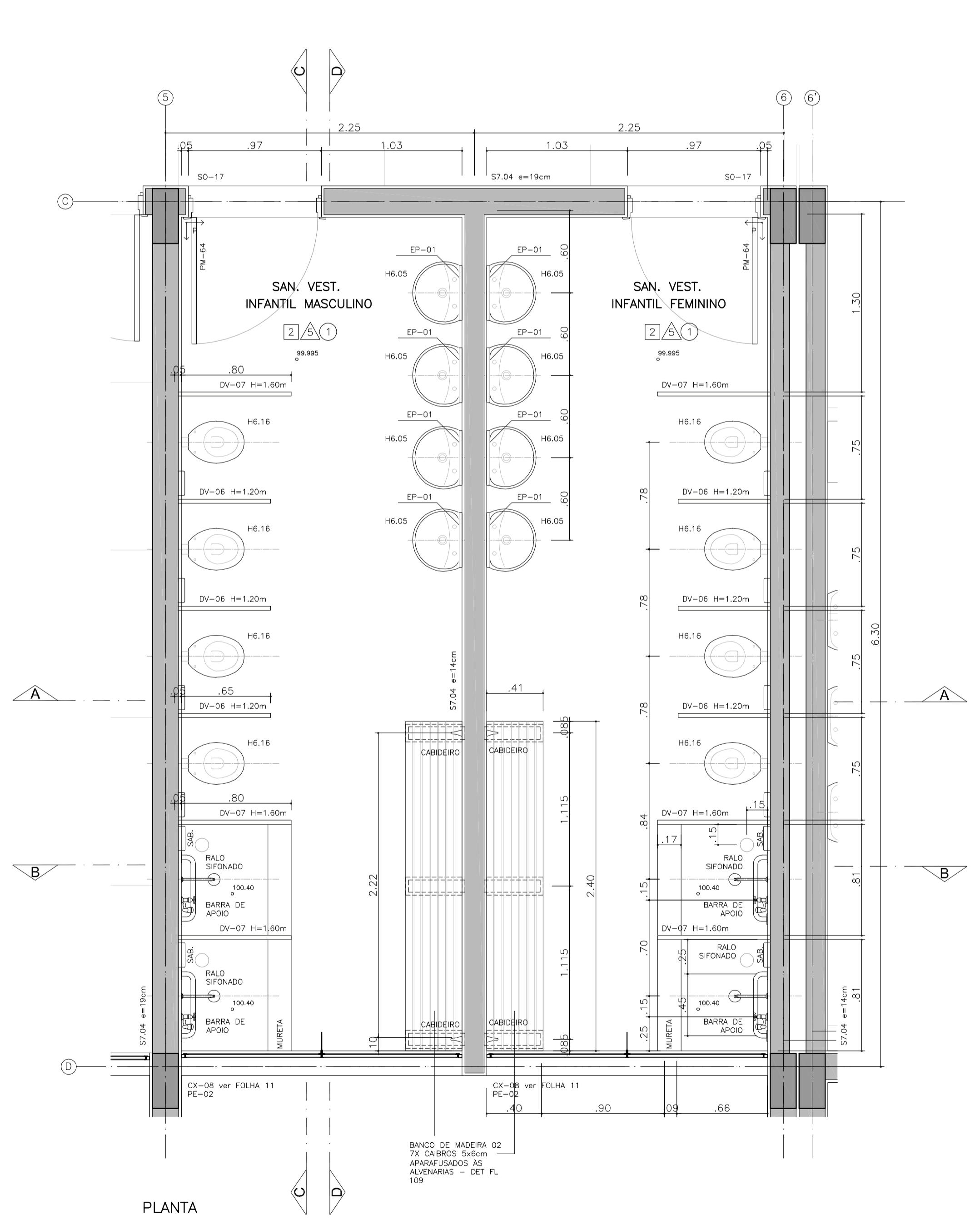


PLANTA
AMPLIAÇÃO DO BOILER
ESCALA 1:25

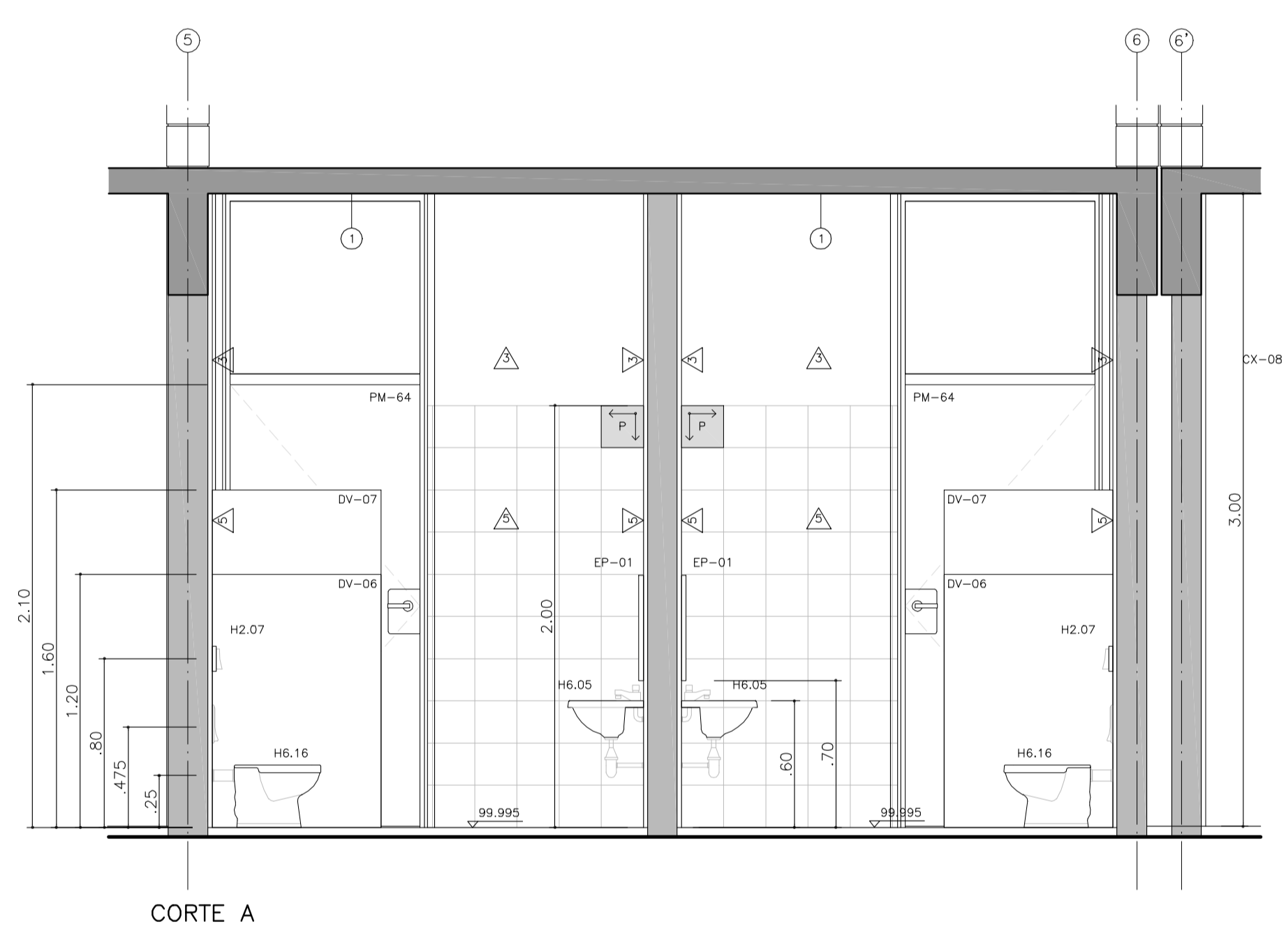
NOTA: VER PROJETO DE HIDRÁULICA PARA CARACTERÍSTICAS DO BOILER CASO NECESSÁRIO, ADAPTAR O SISTEMA DE APOIO EM FUNÇÃO DO VOLUME E MODELO ADQUIRIDO EM OBRA.



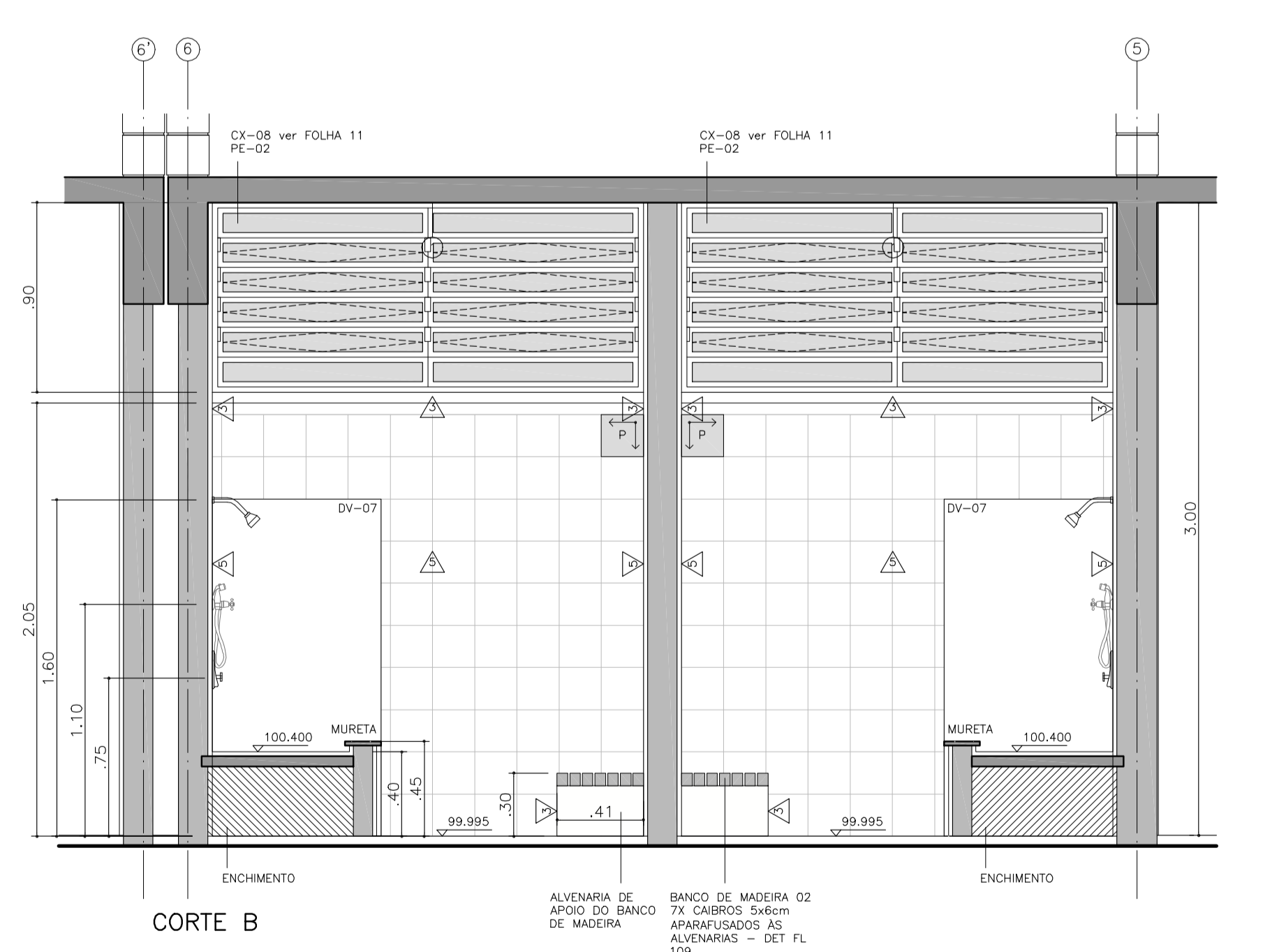
CORTE



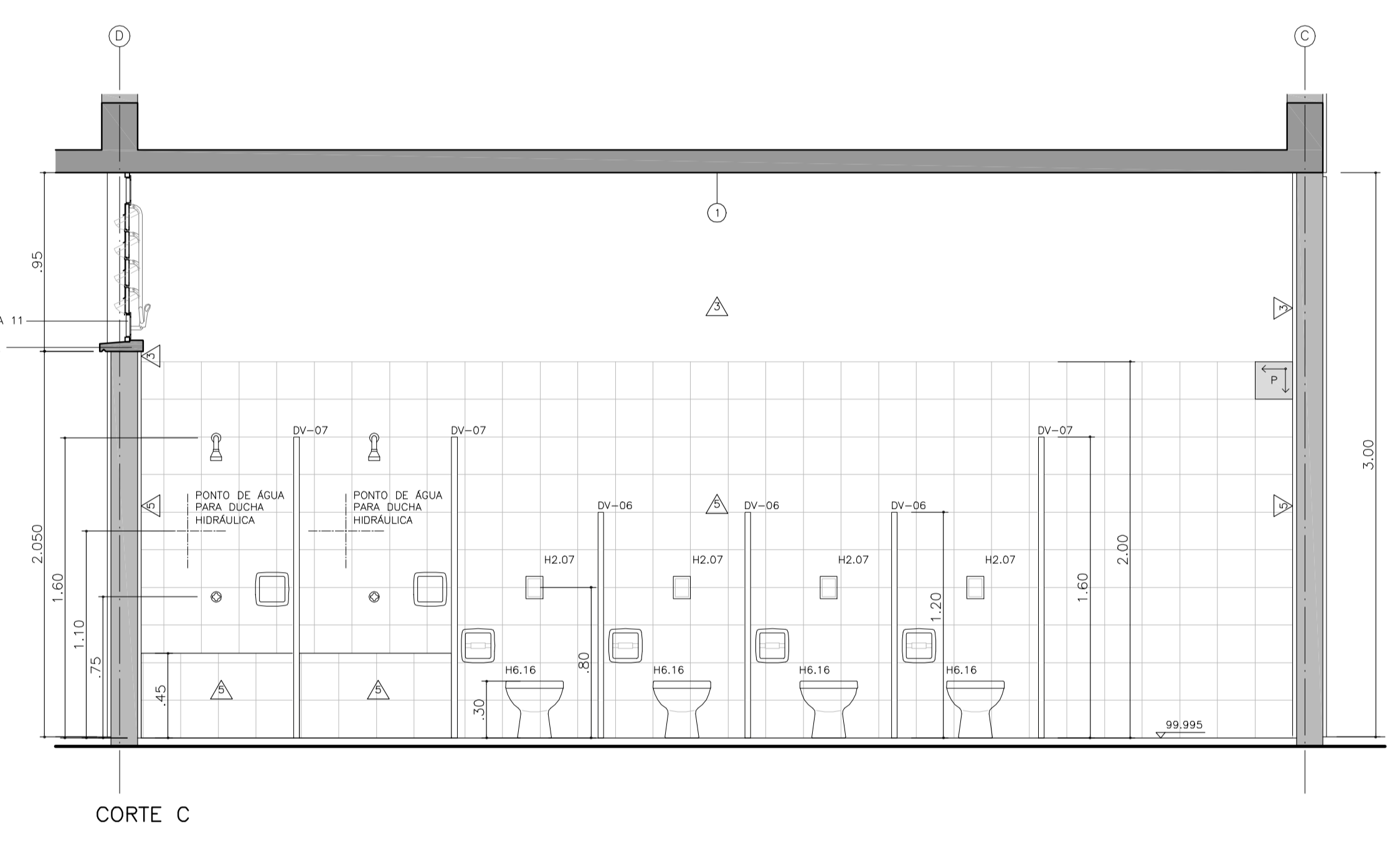
PLANTA
CONJUNTO DE SANITÁRIOS DOS ALUNOS
ESC: 1:25



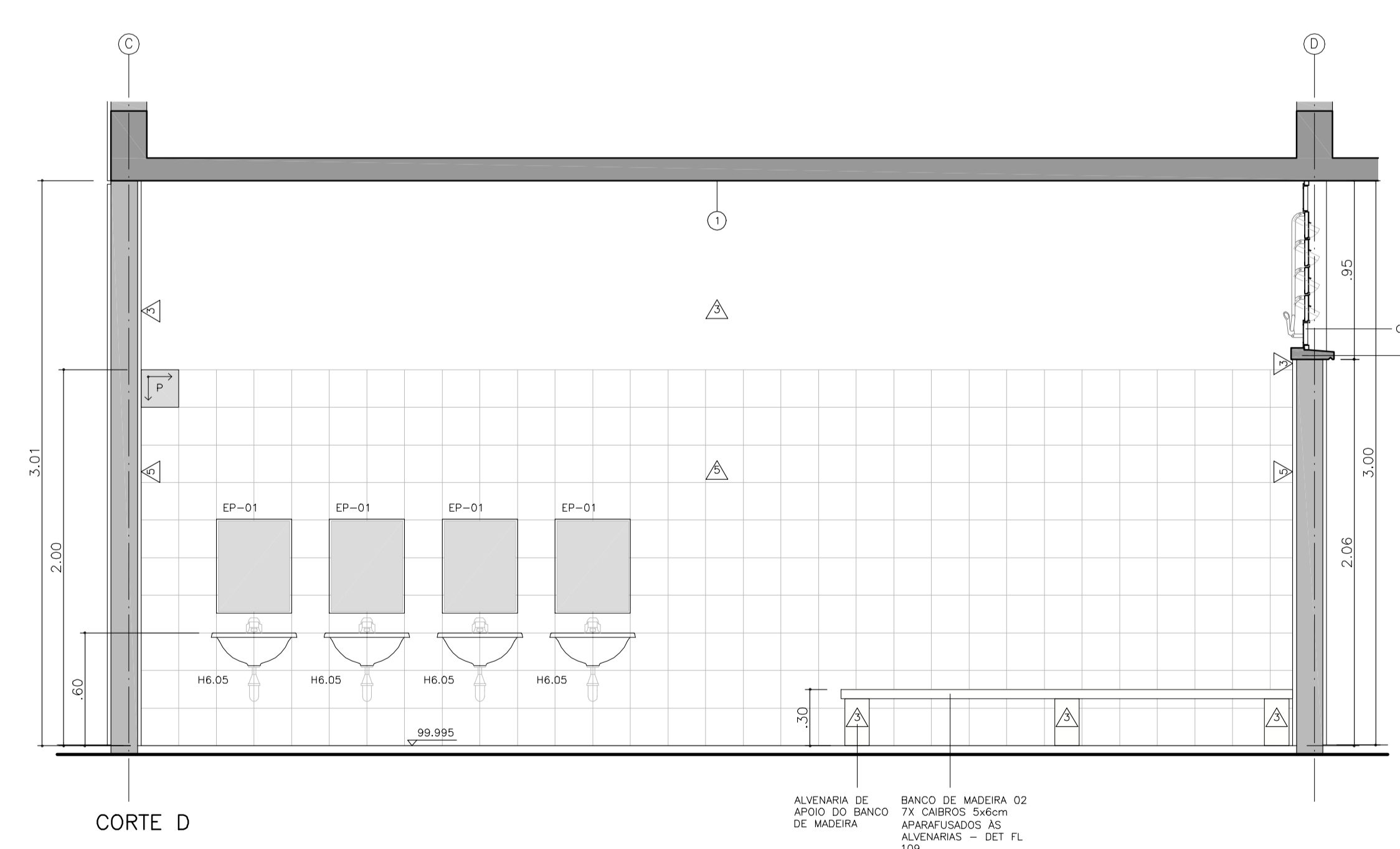
CORTE A



CORTE B



CORTE C



CORTE D

ESPECIFICAÇÃO COMPLEMENTAR DE CORES:
01. AS REJAS DE PIAÇA DO MOVIMENTO, JUNTO A COBERTURA, COR BRANCA.
02. TODOS OS SANITÁRIOS EXTERNOS, COR BRANCA.
03. SANITÁRIOS INTERNOS REFERENTES AS PAREDES DAS SALAS DE ÁGUA DE FRENTE E CIRCULAÇÃO, COR BRANCA.
04. BATEDORES METÁLICOS DOS PORTAIS DAS SALAS DE ÁGUA E DO LACTÁRIO, COR BRANCA.
05. PORTAS DE MADEIRA EM BRANCO COM BARRAS DE ALUMÍNIO, COR BRANCA.
06. PORTA DO LACTÁRIO, COR BRANCA.
07. LANTERNAS BATEDORES E PORTAS INTERNAS REFERENTES AOS DEWEIS AMBIENTES (PAREDES OPostas AS SALAS DE ÁGUA) NAS METAS CORTES DA PAREDES ONDE ESTIVEREM INSTALADAS - LANTERNA NO "CORRINTÃO" DA COBERTURA/LANTERNA, VERDE ESCURAS NO CONSULTÓRIO DOS SAUBERES/QUANTO ÀS LANTERNAS NA PARTE DA SECRETARIA, VER SEBASTIÃO ESPECIFICAÇÕES INTERIORES NAS PLANTAS, CORTES E AMPLIAÇÕES.

MODIFICAÇÕES	APPROVAÇÃO	DATA	APPROVAÇÃO	DATA	OBSERVAÇÕES	DESENHOS DE REFERÊNCIA	NL	APPROVAÇÃO	DATA
001	001	01.08.18							
002	002	01.08.18							
003	003	01.08.18							
004	004	01.08.18							
005	005	01.08.18							
006	006	01.08.18							
007	007	01.08.18							
008	008	01.08.18							
009	009	01.08.18							
010	010	01.08.18							
011	011	01.08.18							
012	012	01.08.18							
013	013	01.08.18							
014	014	01.08.18							
015	015	01.08.18							
016	016	01.08.18							
017	017	01.08.18							
018	018	01.08.18							
019	019	01.08.18							
020	020	01.08.18							
021	021	01.08.18							
022	022	01.08.18							
023	023	01.08.18							
024	024	01.08.18							
025	025	01.08.18							

TABELA DE ACABAMENTOS	
1	PLACAS VISUAIS 30X30 CM, BRANCO, DE SUPERFÍCIE HOMOGÊNEA CONFORME FICHA DE SERVIÇOS 512-21.
2	APRESENTAÇÃO EMALZADO, SUPERFÍCIE ACETINADA ANTI-DEBRANTE, PE 2, COR BRANCA, FORMATO 60X60 CM, JUNTA EM BRANCO, 100% ACABADA, SUPERFÍCIE ACETINADA, REGULARIDADE DO EQUIVAMENTE.
3	EMALZADO, SUPERFÍCIE ACETINADA, ACABAMENTO E MODO DE EXECUÇÃO CONFORME FICHA DE SERVIÇOS FDE 512-21.
4	EMALZADO, SUPERFÍCIE ACETINADA, ACABAMENTO E MODO DE EXECUÇÃO CONFORME FICHA DE SERVIÇOS FDE 512-21.

PAREDE	
1	PAINTURA ESQUALE A BASE DE ÁGUA, ACETINADO, SOBRE DESSO, COR BRANCA - FICHA 514-21.
2	PAINTURA ESQUALE A BASE DE ÁGUA, ACETINADO, SOBRE DESSO, EPF-0100 - FICHA 514-21.
3	SEM INDOCAÇÃO - COR BRANCA.
4	PAINTURA LATEX STANBOND, SOBRE CHAPISCO E EMBOÇO DESEMPENHO - FICHA 514-06.
5	SEM INDOCAÇÃO - COR BRANCA.
6	PAINTURA LATEX STANBOND, SOBRE CHAPISCO, EMBOÇO E REBOCO - FICHA 514-06.
7	SEM INDOCAÇÃO - COR AZUL PROFUNDO.
8	AZULEJO BRANCO FOSCO, 20X20 CM, SOBRE CHAPISCO E EMBOÇO DESEMPENHO, VER FICHA 511-01 E ALTURA NOS DESENHOS.
9	PAINTURA ESQUALE A BASE DE ÁGUA, FOSCO, SOBRE CHAPISCO, EMBOÇO E REBOCO, COR VERDE ESCURAS - FICHA 514-21.
10	PAINTURA LATEX LÍQUIDA, SOBRE CHAPISCO E EMBOÇO DESEMPENHO, COR BRANCA - FICHA 514-21.

FUNDAÇÃO PARA O DESENVOLVIMENTO DA EDUCAÇÃO

PROJETO DE ARQUITETURA

ODVO
arquitetura e urbanismo ltda

ARQUITETOS:
OMAR DALARIK
VICTOR OLIVEIRA CASTRO

RESPONSÁVEL TÉCNICO:
OMAR DALARIK
CRA 11934

PROJETO EXECUTIVO DE ARQUITETURA

ETAPA/ÁREA TÉCNICA
PADRÃO

DATA: JUN/2015

ESCALA: 1/25

FOLHA: 09/11

PROJETO: AMPLIAÇÃO SANIT. DOS ALUNOS/COPA FUNC./BOILER

FUNDAÇÃO PARA O DESENVOLVIMENTO DA EDUCAÇÃO - FDE

TERRENO VILA FORMOSA - CARDOSO / SP

CRECHE + PRÉ-ESCOLA - CR-1

01

1,2 | 0,1 | 8,7 | 2

09/11 00